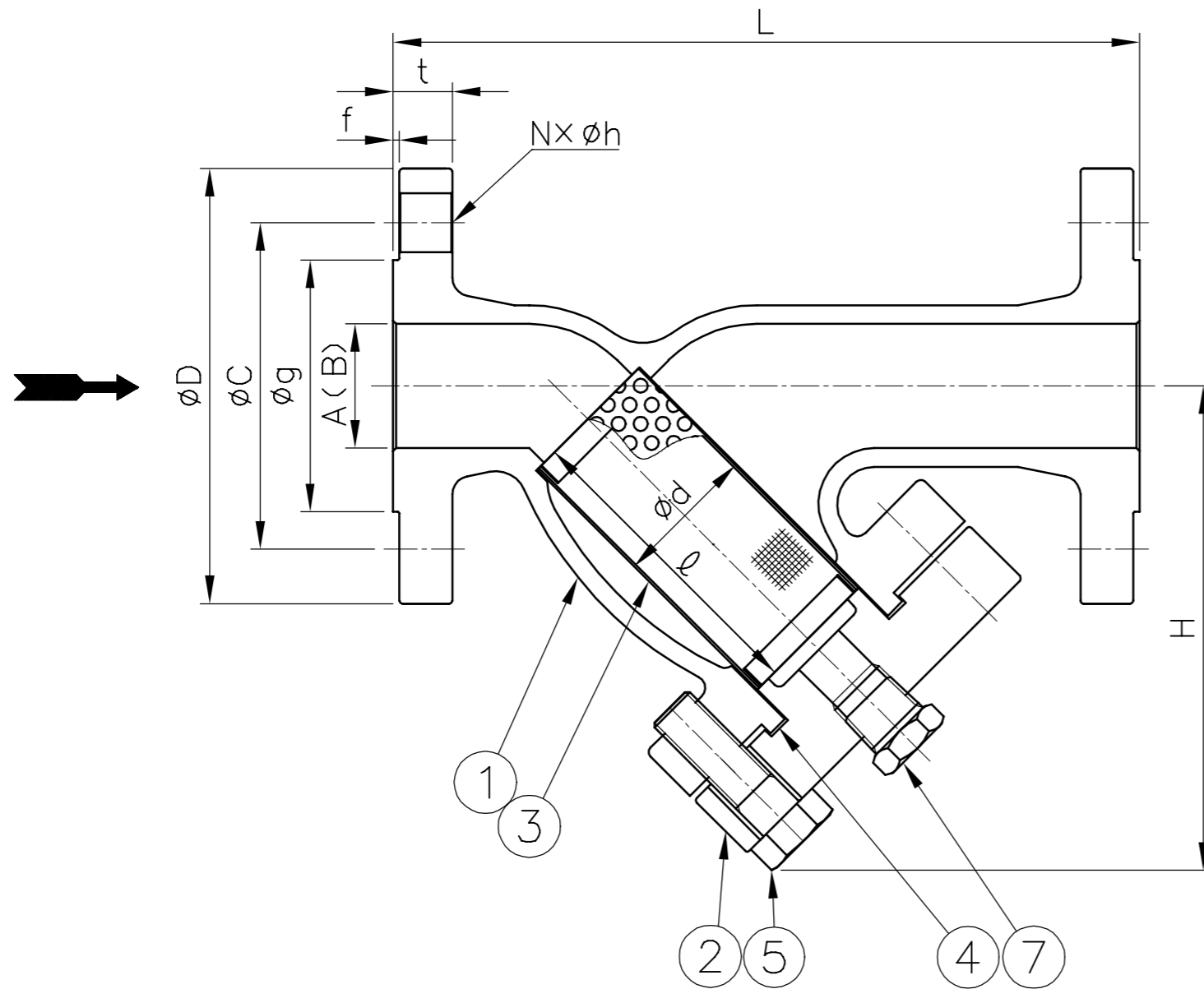


御 引 合 先

名 称	Y形ストレーナ
型 式	YK300WCBF
呼 径	左 下 参 照
フ ラ ン ジ 規 格	ASME 300Lb-RF
最 高 圧 力	1.96 MPaG
最 高 温 度	260 ° C
耐 圧 試 験	ワシノ標準検査による
気 密 試 験 (AIR or N ₂)	

スクリーン補強筒 (パンチングプレート) の
耐差圧強度: 0.1MPa



7	ドレンプラグ	S25C	1	
6				
5	ボルト	S45C		
4	ガスケット	V#GF300	1	
3	スクリーン	SUS304	1	Mesh
2	カバー	A216 WCB	1	
1	ボデー	A216 WCB	1	
PART NO.	PART NAME	MATERIAL	REQ'D NO.	REMARKS

BILL OF MATERIAL

WASINO KIKI CO., LTD.

MODEL	YK300WCBF			△			
NAME	鋳鋼製Y形ストレーナ			△			
DATE	2, Sep, 2024	SCALE	△				
APPROVED	K.F	CHECKED	M.H	NO.	DESCRIPTION	BY	DATE
		DRAWN	S.U	DWG.NO.	SY6424A		REV.

呼 径 A (B)	L	H 約	③スクリーン		フランジ ASME 300Lb-RF						⑦プラグ	⑤ボルト	④ガスケット	重量 (kg) 約	数量	備 考
			d	ℓ	D	t	f	g	C	Nxh						
15 (1/2)	160	100	23	65	95	14.3	1.6	35.1	66.5	4x16	R 3/8	4xM12	ø36xø24xt1	4		
20 (3/4)	170	100	23	65	117	15.8	1.6	42.9	82.6	4x19	R 3/8	4xM12	36x 24x 1	5		
25 (1)	190	110	30	75	124	17.6	1.6	50.8	88.9	4x19	R 3/8	4xM12	43x 31x 1	6		
32 (1 1/4)	240	155	46	100	133	19.1	1.6	63.5	98.6	4x19	R 1/2	4xM16	60x 47x 1	12		
40 (1 1/2)	240	155	46	100	155	20.6	1.6	73.2	114.3	4x22	R 1/2	4xM16	60x 47x 1	13		
50 (2)	270	170	56	120	165	22.4	1.6	91.9	127	8x19	R 1/2	4xM16	72x 57x 1	17		