

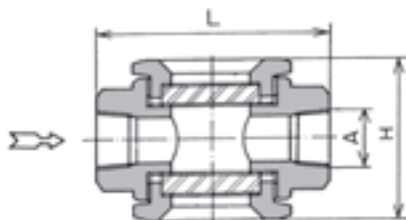
オプション PH 保護カバー

PS2 保護プレート

MI マイカシート

CL PFA or FEP  
シート

## 8A,10A



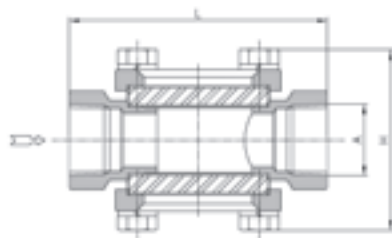
## サイズ表

呼径A(B)	L	H※約
8(1/2)	70	52
10(3/8)	70	52
15(1/2)	95	65
20(3/4)	100	70
25(1)	120	84
32(1 1/4)	140	108
40(1 1/2)	145	116
50(2)	160	134

## 材質

型式	本体
GEDS	FCD450 (ダクタイル)

## 15A~50A



## 標準仕様

接続	ねじ込みRc (PT)
最高使用圧力	0.98MPa・G (10kgf/cm <sup>2</sup> ・G)
最高使用温度	150℃

## 注意事項

※最高使用温度を超える場合は、ホウケイ酸ガラス(パイレックス相当)使用により、230℃まで特別仕様により製作いたします。  
流体名・圧力・温度をお知らせください。

※ガラスは消耗品です。  
定期的に点検の上、お取り替えください。

## 作業効率が向上しました。

当社従来品は、両面のガラスを同時に固定する構造でした。

新製品のGEDS/GEDFは片面ずつ固定することにより、ガラス取替・交換が容易に行えるようになりました。

ステンレス

鋳鉄

ダクタイル

鋳鋼

青銅鋳物

ステンレス  
鋼管

鋼管

ライニング  
コーティングステンレス  
鋼板

鋼板