

ボール式サイトグラス

GK20BPH2F

15A~150A ※125A, 150Aはネット式

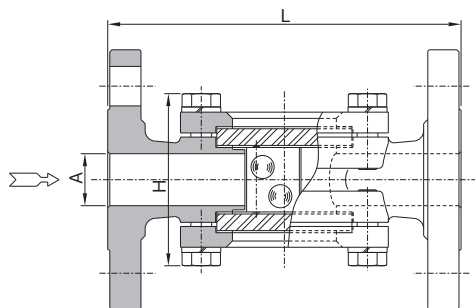
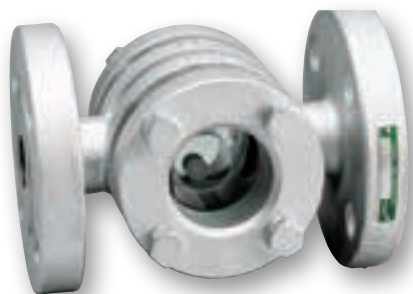
オプション

PH 保護カバー

PS2 保護プレート

MI マイカシート付

CL PFA or FEP シート



サイズ表

口径A(B)	L	H※約
15(1/2)	150	78
20(3/4)	150	78
25(1)	170	86
32(1 1/4)	200	114
40(1 1/2)	200	114
50(2)	220	134
65(2 1/2)	230	155
80(3)	250	185
100(4)	280	210
125(5)	310	240
150(6)	350	280

材質

型式	本体
GK20BPH2F	SCPH2(鋳鋼)

※全サイズ丸カバーを採用しております。

標準仕様

接続	フランジ形(JIS 10 K-RF)
最高使用圧力	0.98MPa・G(10kgf/cm <sup>2</sup> ・G)
最高使用温度	85℃

注意事項

- ※流量が多い(水で常用流速2m/sを超える)場合はフラッパー式をお勧めします。又ボールは消耗品ですので流量、温度により磨耗が著しい場合がありますので留意ください。
- ※最高使用温度を超える場合は、PTFEボール(白色のみ)使用により、150℃まで特別仕様により製作いたします。又、溶剤などでボールが溶ける恐れがある場合はPTFEボールをご指定ください。
- ※ガラスは消耗品です。定期的に点検の上、お取り替えください。
- ※ボールの材質  
赤/緑はアクリル 白はポリプロピレン
- ※標準品の他、JIS20K ASME150Lbも製作いたします。

ボール式サイトグラス

GK30BPH2F

15A~50A

オプション

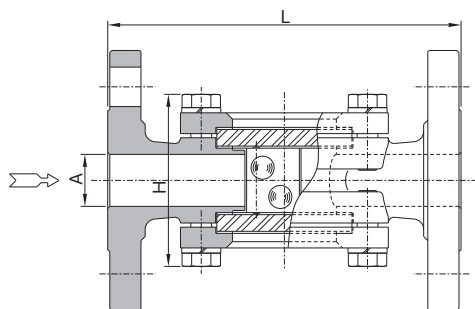
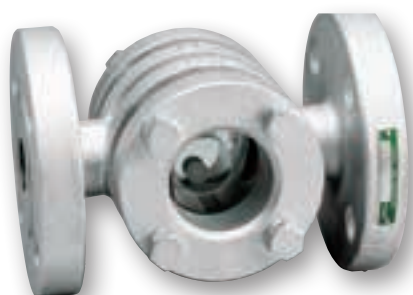
PH 保護カバー

PS2 保護プレート

MI マイカシート付

CL PFA or FEP シート

高圧ガス



サイズ表

口径A(B)	L	H※約
15(1/2)	150	86
20(3/4)	150	86
25(1)	175	94
32(1 1/4)	210	124
40(1 1/2)	210	124
50(2)	225	148

材質

型式	本体
GK30BPH2F	SCPH2(鋳鋼)

※全サイズ丸カバーを採用しております。

標準仕様

接続	フランジ形(JIS 30 K-RF)
最高使用圧力	1.96MPa・G(20kgf/cm <sup>2</sup> ・G)
最高使用温度	85℃

注意事項

- ※流量が多い(水で常用流速2m/sを超える)場合はフラッパー式をお勧めします。又ボールは消耗品ですので流量、温度により磨耗が著しい場合がありますので留意ください。
- ※最高使用温度を超える場合は、PTFEボール(白色のみ)使用により、150℃まで特別仕様により製作いたします。又、溶剤などでボールが溶ける恐れがある場合はPTFEボールをご指定ください。
- ※ガラスは消耗品です。定期的に点検の上、お取り替えください。
- ※ボールの材質  
赤/緑はアクリル 白はポリプロピレン
- ※標準品の他、ASME300Lbも製作いたします。

フラッパー

ボール

透視

ランタン

ノズル

ワイパー

ダブルフラッパー

接点付き

羽根車

その他

ステンレス

鋳鉄

ダクタイル

鋳鋼

青銅鋳物

ステンレス鋼管

鋼管

ライニングコーティング

ステンレス鋼板

鋼板