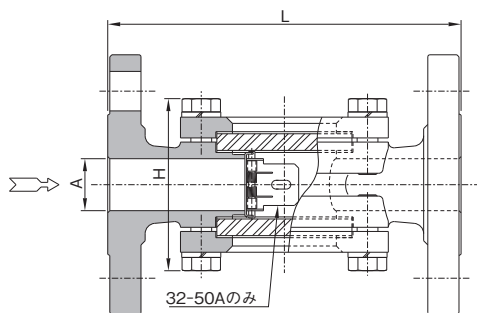
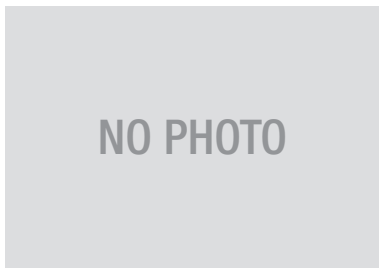


フラッパー式サイトグラス

GK20F13F

オプション PH 保護カバー PS2 保護プレート MI マイカシート CL テフロンシート AS アクリルサポート SC 流量測定目盛 高圧ガス

15A~50A



サイズ表

呼径A(B)	L	H※約
15(1/2)	150	78
20(3/4)	150	78
25(1)	170	86
32(1 1/4)	200	114
40(1 1/2)	200	114
50(2)	220	134

※全サイズ丸カバーを採用しております。

材質

型式	本体
GK20F13F	SCS13A (ステンレス鋼)

標準仕様

接続	フランジ形 (JIS 10 K-RF)
最高使用圧力	0.98MPa・G (10kgf/cm ² ・G)
最高使用温度	150℃

注意事項

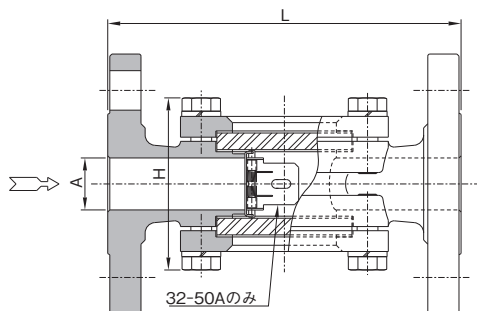
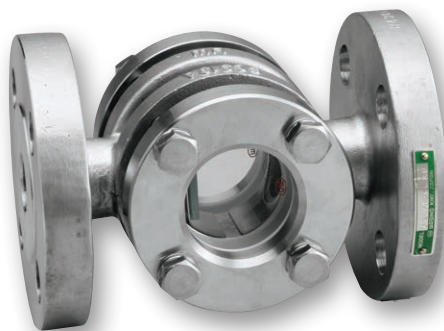
- ※2014年4月よりフラッパーの赤色塗装はなくなりました。
- ※最高使用温度を超える場合は、ホウケイ酸ガラス(パイレックス相当)使用により、230℃まで特別仕様により製作いたします。
流体名・圧力・温度をお知らせください。
- ※ガラスは消耗品です。
定期的に点検の上、お取り替えください。
- ※標準品の他、JIS20K ASM150Lbも製作いたします。

フラッパー式サイトグラス

GK30F13F

オプション PH 保護カバー PS2 保護プレート MI マイカシート CL テフロンシート AS アクリルサポート SC 流量測定目盛 高圧ガス

15A~50A



サイズ表

呼径A(B)	L	H※約
15(1/2)	150	86
20(3/4)	150	86
25(1)	175	94
32(1 1/4)	210	124
40(1 1/2)	210	124
50(2)	225	148

※全サイズ丸カバーを採用しております。

材質

型式	本体
GK30F13F	SCS13A (ステンレス鋼)

標準仕様

接続	フランジ形 (JIS 30 K-RF)
最高使用圧力	1.96MPa・G (20kgf/cm ² ・G)
最高使用温度	150℃

注意事項

- ※2014年4月よりフラッパーの赤色塗装はなくなりました。
- ※最高使用温度を超える場合は、ホウケイ酸ガラス(パイレックス相当)使用により、230℃まで特別仕様により製作いたします。
流体名・圧力・温度をお知らせください。
- ※ガラスは消耗品です。
定期的に点検の上、お取り替えください。
- ※標準品の他、ASME300Lbも製作いたします。