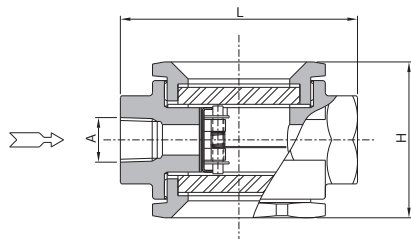


フラッパー式サイトグラス

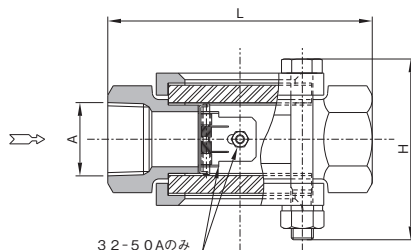
GKF13S, GKF14S

オプション PH 保護カバー PS2 保護プレート MI マイカシート CL テフロンシート AS アクリルサポート SC 流量測定目盛

8A, 10A



15A~50A



サイズ表

呼径A(B)	L	H※約
※ 8(1/2)	70	45
※ 10(3/8)	70	45
15(1/2)	95	61
20(3/4)	100	66
25(1)	120	82
32(1 1/4)	140	98
40(1 1/2)	145	108
50(2)	160	123

※8A, 10Aはガラス目盛はありません。

材質

型式	本体
GKF13S	SCS13A (ステンレス鋼)
GKF14S	SCS14A (ステンレス鋼)

標準仕様

接続	ねじ込みRc (PT)
最高使用圧力	0.98MPa・G (10kgf/cm <sup>2</sup> ・G)
最高使用温度	150℃

注意事項

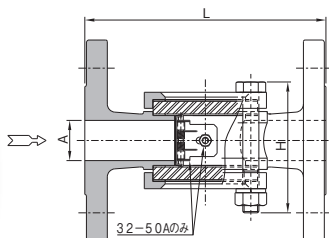
- ※2014年4月よりフラッパーの赤色塗装はなくなりました。
- ※最高使用温度を超える場合は、ホウケイ酸ガラス(パイレックス相当)使用により、230℃まで特別仕様により製作いたします。流体名・圧力・温度をお知らせください。
- ※ガラスは消耗品です。定期的に点検の上、お取り替えください。
- ※ボルト、ナットの標準仕様は、SUS304です。

フラッパー式サイトグラス

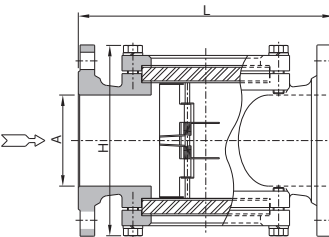
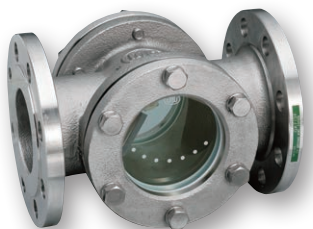
GKF13F, GKF14F

オプション PH 保護カバー PS2 保護プレート MI マイカシート CL テフロンシート AS アクリルサポート SC 流量測定目盛

15A~50A



65A~250A



サイズ表

呼径A(B)	L	H※約
15(1/2)	130	61
20(3/4)	130	66
25(1)	150	82
32(1 1/4)	170	98
40(1 1/2)	170	108
50(2)	200	123
65(2 1/2)	230	155
80(3)	250	185
100(4)	280	210
125(5)	290	240
150(6)	330	280
※ 200(8)	390	355
※ 250(10)	480	435

- ※250A(10B)の最高使用圧力は、0.64MPa・G(6.5kgf/cm<sup>2</sup>・G)となります。
- ※200A(8B)以上は、ガラス目盛はありません。

材質

型式	本体
GKF13F	SCS13A (ステンレス鋼)
GKF14F	SCS14A (ステンレス鋼)

標準仕様

接続	フランジ形 (JIS 10 K-RF)
最高使用圧力	0.98MPa・G (10kgf/cm <sup>2</sup> ・G)
最高使用温度	150℃

注意事項

- ※2014年4月よりフラッパーの赤色塗装はなくなりました。
- ※最高使用温度を超える場合は、ホウケイ酸ガラス(パイレックス相当)使用により、230℃まで特別仕様により製作いたします。流体名・圧力・温度をお知らせください。
- ※ガラスは消耗品です。定期的に点検の上、お取り替えください。
- ※ボルト、ナットの標準仕様は、SUS304です。