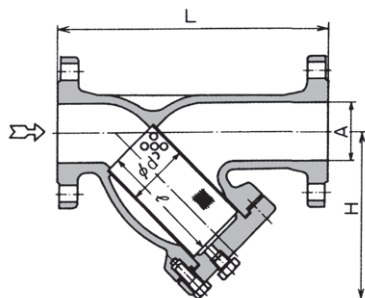
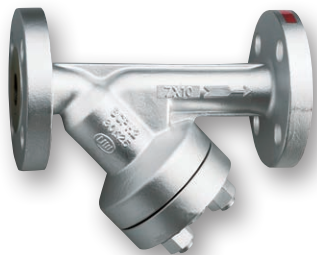


フランジ式Y形ストレーナ

Y30PH2F, Y600AWCBF

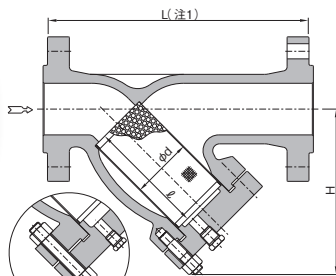
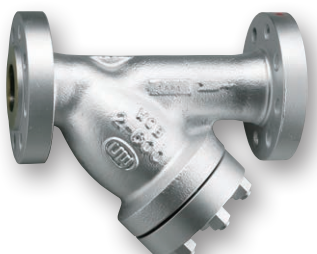
15A~250A

Y30PH2F



※JIS 30K フランジの125A以上は、型式Y300WCBFとなります。  
※JIS 40Kは、型式Y30PH2Fと同じ面間の取り方です。(座を含む)

Y600AWCBF



1 2 5A & OVER  
(注1)L寸法は座の高さを含みません。

オプション

M

マグネット

高圧ガス

サイズ表

呼径A(B)	L			H※約		スクリーン	
	Y30 30K	Y600A 40K 600lb		Y30	Y600A	Φd	ℓ
15(½)	200	200	190	120	120	25	70
20(¾)	200	200	190	120	120	25	70
25(1)	230	230	220	130	140	30	90
32(1½)	270	270	270	165	170	50	110
40(1½)	270	270	270	165	170	50	110
50(2)	300	300	300	185	195	60	130
65(2½)	340	340	340	215	215	75	150
80(3)	380	380	380	235	240	90	170
100(4)	460	460	460	285	290	115	210
125(5)	480	550	550	315	350	140 (140)	220 (230)
150(6)	550	610	610	380	405	170 (170)	270 (290)
200(8)	640	750	750	455	510	210 (220)	330 (390)
250(10)	760	980	980	550	670	270 (270)	420 (470)

※上記サイズ表中、( )内は、Y600A型の寸法です。

材質

型式	本体	スクリーン
Y30PH2F	SCPH2(鋳鋼)	SUS304(ステンレス)
Y600AWCBF	(ASTM)A216 Gr.WCB(鋳鋼)	

標準仕様

型式	フランジ規格	最高使用圧力	最高使用温度
Y30PH2F	JIS30K-RF	2.94MPa・G	※260℃
Y600AWCBF	JIS40K-RF	3.92MPa・G	※260℃
	ASME 600lb-RF	3.92MPa・G	

※スクリーンの標準仕様は、各型式とも内網40メッシュ、外網(打抜板)付ですが、メッシュの異なるものも製作いたします。

※JIS63Kフランジも製作いたします。

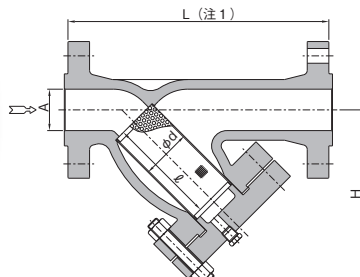
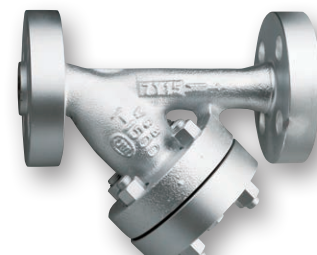
※ボルト、ガスケット等の変更により、260℃以上でも使用できますのでご相談ください。

※ドレンプラグの使用は260℃までですが、260℃を超える場合はドレンの形状についてご相談ください。

フランジ式Y形ストレーナ

Y900WCBF, Y1500WCBF

15A~200A



(注1)L寸法は座の高さを含みません。

標準仕様

型式	フランジ規格	最高使用圧力	最高使用温度
Y900WCBF	ASME 900 Lb	6.18MPa・G	※260℃
Y1500WCBF	ASME 1500 Lb	10.3MPa・G	

※スクリーンの標準仕様は、各型式とも内網40メッシュ、外網(打抜板)付ですが、メッシュの異なるものも製作いたします。

※JIS63Kフランジも製作いたします。

※ボルト、ガスケット等の変更により、260℃以上でも使用できますのでご相談ください。

※ドレンプラグの使用は260℃までですが、260℃を超える場合はドレンの形状についてご相談ください。

オプション

M

マグネット

高圧ガス

サイズ表

呼径A(B)	L		H※約	スクリーン	
	Y900	Y1500		Φd	ℓ
15(½)	240	240	160	25	80
20(¾)	240	240	160	25	80
25(1)	270	270	170	30	100
32(1½)	320	320	210	50	120
40(1½)	320	320	210	50	120
50(2)	400	400	280	60	145
65(2½)	430	550	280(360)	75	170(230)
80(3)	460	600	300(380)	90	200(250)
100(4)	520	660	340(480)	115	230(270)
125(5)	650	—	460(—)	140	290(—)
150(6)	680	880	450(630)	170	320(370)
200(8)	850	1050	600(790)	220	420(500)

※上記サイズ表中、15A~50Aの900lbフランジは、型式Y1500WCBFとなります。

※上記サイズ表中、スクリーン( )内の数字は1500lbの場合のものです。

材質

本体	スクリーン
(ASTM)A216 Gr.WCB(鋳鋼)	SUS304(ステンレス)