

ダブルフラッパー式サイトグラス

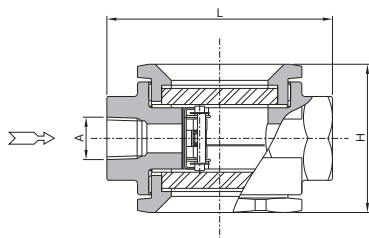
小流量でもフラッパーの開閉作動の確認ができる。

GKF13S-F2

特許申請認可済み
特願 2000-073375

オプション PH 保護カバー PS2 保護プレート MI マイカシート CL テフロンシート

8A~10A



サイズ表

呼径A(B)	L	H※約
※ 8(1/2)	70	45
※ 10(3/4)	70	45
15(1/2)	95	61
20(3/4)	100	66
25(1)	120	82

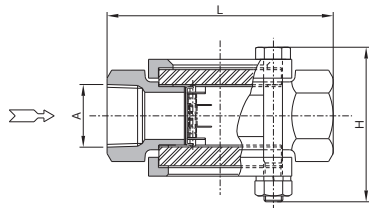
材質

型式	本体
GKF13S-F2	SCS13A (ステンレス鋼)

※特注品=SCS14A

※8A、10Aはガラス目盛はありません。

15A~25A



標準仕様

接続	ねじ込みRc (PT)
最高使用圧力	0.98MPa・G (10kgf/cm ² ・G)
最高使用温度	150℃

特別仕様

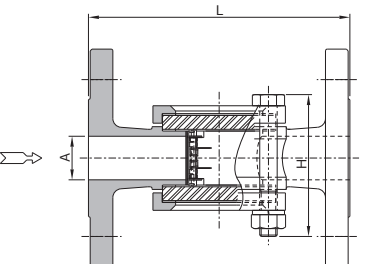
- ※最高使用温度を超える場合は、ホウケイ酸ガラス(パイレックス相当)使用により230℃まで特別仕様により製作いたします。流体名・圧力・温度をお知らせください。
- ※ガラスは消耗品です。定期的に点検の上、お取り替えください。
- ※ステンレス製のボルト、ナットの標準仕様は、SUS304です。

ダブルフラッパー式サイトグラス

GKF13F-F2

オプション PH 保護カバー PS2 保護プレート MI マイカシート CL テフロンシート

15A~25A



サイズ表

呼径A(B)	L	H※約
15(1/2)	130	61
20(3/4)	130	66
25(1)	150	82

材質

型式	本体
GKF13F-F2	SCS13A (ステンレス鋼)

※特注品=SCS14A

標準仕様

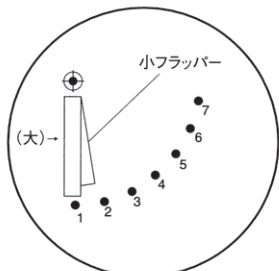
接続	フランジ形 (JIS 10 K-RF)
最高使用圧力	0.98MPa・G (10kgf/cm ² ・G)
最高使用温度	150℃

特別仕様

- ※最高使用温度を超える場合は、ホウケイ酸ガラス(パイレックス相当)使用により230℃まで特別仕様により製作いたします。流体名・圧力・温度をお知らせください。
- ※ガラスは消耗品です。定期的に点検の上、お取り替えください。
- ※ステンレス製のボルト、ナットの標準仕様は、SUS304です。

〈大小2つのフラッパーで確認〉
 微小流量は小フラッパーで確認、通常流量は
 大フラッパーで確認
 流量変化の激しいラインにも適用できます。

目盛とフラッパーの位置関係



※実際は白色●印のみで、数字は印刷してありません。

大小フラッパー開き始めの流量値(水の水平配管での値)

	停止時のフラッパーの目盛位置	小フラッパーの開き始め(3目盛目)の流量(ℓ/min)	大フラッパーの開き始め(2目盛目)の流量(ℓ/min)
15A	小-2:大-1	1.2	7.1
20A	小-2:大-1	1.0	12.7
25A	小-2:大-1	1.2	20.0

水平又は下から上向きにご使用ください。