

ボール式サイトグラス

GKB13S, GKB14S

8A,10A

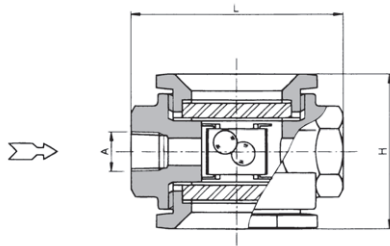
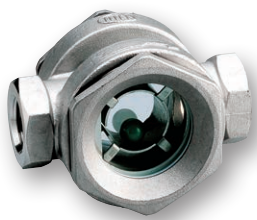
オプション

PH 保護カバー

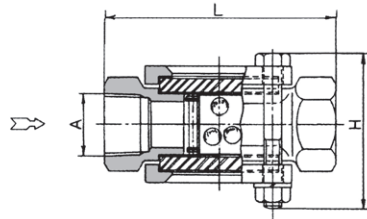
PS2 保護プレート

MI マイカシート付

CL テフロンシート



15A~50A



サイズ表

呼径A(B)	L	H※約
8(1/2)	70	45
10(3/8)	70	45
15(1/2)	95	61
20(3/4)	100	66
25(1)	120	82
32(1 1/4)	140	98
40(1 1/2)	145	108
50(2)	160	123

材質

型式	本体
GKB13S	SCS13A (ステンレス鋼)
GKB14S	SCS14A (ステンレス鋼)

標準仕様

接続	ねじ込みRc (PT)
最高使用圧力	0.98MPa・G (10kgf/cm ² ・G)
最高使用温度	85℃

注意事項

- ※流量が多い(水で常用流速2m/sを超える)場合はフラッパー式をお勧めします。又ボールは消耗品ですので流量、温度により磨耗が著しい場合がありますのでご注意ください。
- ※最高使用温度を超える場合は、テフロンボール(白色のみ)使用により、150℃まで特別仕様により製作いたします。又、溶剤などでボールが溶ける恐れがある場合はテフロンボールをご指定ください。
- ※ガラスは消耗品です。定期的に点検の上、お取り替えください。
- ※ボルト、ナットの標準仕様は、SUS304です。
- ※ボールの材質 赤/緑はアクリル 白はポリプロピレン

ボール式サイトグラス

GKB13F, GKB14F

15A~50A

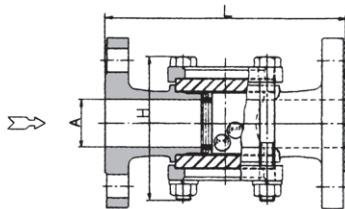
オプション

PH 保護カバー

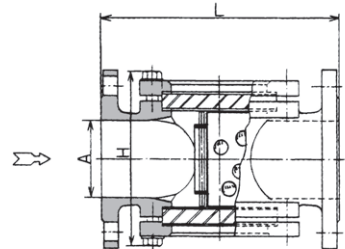
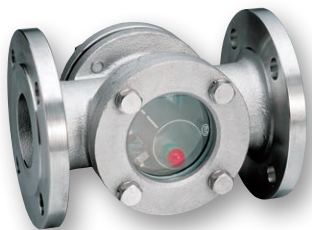
PS2 保護プレート

MI マイカシート付

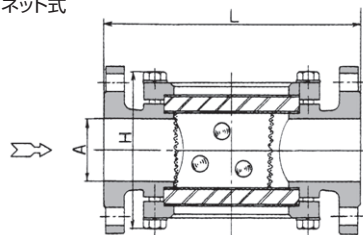
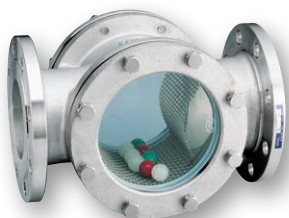
CL テフロンシート



65A~100A



125A~250A ※125A以上はネット式



サイズ表

呼径A(B)	L	H※約
15(1/2)	130	61
20(3/4)	130	66
25(1)	150	82
32(1 1/4)	170	98
40(1 1/2)	170	108
50(2)	200	123
65(2 1/2)	230	155
80(3)	250	185
100(4)	280	210
125(5)	290	240
150(6)	330	280
200(8)	390	355
※ 250(10)	480	435

材質

型式	本体
GKB13F	SCS13A (ステンレス鋼)
GKB14F	SCS14A (ステンレス鋼)

※250A(10B)の最高使用圧力は、0.64MPa・G(6.5kgf/cm²・G)となります。

標準仕様

接続	フランジ形 (JIS 10 K-RF)
最高使用圧力	0.98MPa・G (10kgf/cm ² ・G)
最高使用温度	85℃

注意事項

- ※流量が多い(水で常用流速2m/sを超える)場合はフラッパー式をお勧めします。又ボールは消耗品ですので流量、温度により磨耗が著しい場合がありますのでご注意ください。
- ※最高使用温度を超える場合は、テフロンボール(白色のみ)使用により、150℃まで特別仕様により製作いたします。又、溶剤などでボールが溶ける恐れがある場合はテフロンボールをご指定ください。
- ※ガラスは消耗品です。定期的に点検の上、お取り替えください。
- ※ボルト、ナットの標準仕様は、SUS304です。
- ※ボールの材質 赤/緑はアクリル 白はポリプロピレン